

Společnost RAISECOM byla založena v roce 1999. Díky vyspělým technologiím, vysoké kvalitě a stabilitě produktů a službám společnost Raisecom velmi rychle získala hlavní podíl na čínském trhu. Raisecom dnes vyvíjí a vyrábí celou řadu síťových produktů, určených především pro ISP poskytovatele a telekomunikační operátory .

Nové centrální jednotky s podporou XGS-PON

■ Centrální jednotky ISCOM 6800

Nová centrální XG(S)-PON platforma, s výkonnějším a úspornějším chipsetem. Jednotka podporuje uplink až 100G QSFP 28. Varianty – 2U (2 sloty), 7U (7 slotů) a 11U (15 slotů). Do jednoho slotu je možné instalovat až 16 xPON portů. Platforma splňuje všechny požadavky na správu a budování moderních sítí.

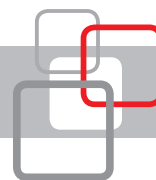


Jednotky a podporované moduly:

- ISCOM6800E-15-DC/D: 11U chassis + dual DC power supply + fan
- ISCOM6800E-7-DC/D : 6U chassis + dual DC power supply + fan
- ISCOM6800E-2-AC/D : 2UFrame, chassis + dual AC/DC power supplies + fans
- ISCOM6800E-2-DC/D: 2UFrame, chassis + dual DC power supply + fan
- ISCOM6800E-SMCA: main control board, supports 2x100GE+4x25GE/10GE uplink interface
- ISCOM6800E-SMUA: main control card, supporting 6x 10GEUplink interface
- ISCOM6800E-SMUB: main control board, supports 1*100GE+2*10GE uplink interface
- ISCOM6800E-GPHB: 16-port GPON board
- ISCOM6800E-XCHA: 16-port XG(S)-Combo PON card, supporting GPON/XG-PON/XGS-PON
- ISCOM6800E-XGHB: 16-port XG(S)- PON card
- ISCOM6800E-XE24/XE12: Uplink card, supports 24/12x 10GE

Koncové jednotky





■ Centrální jednotka ISCOM 6820

Centrální XG(S)-PON jednotka o velikosti 2U, možnost redundantní management karty s až 6x 10G uplink porty a podporou až 2 karet pro PON moduly. Jednotka je vybavena redundantním napájením DC. A díky rozšířené teplotní odolnosti -10 °C až 65 °C je vhodná také pro instalaci do venkovních rozvaděčů.

Podporované moduly:

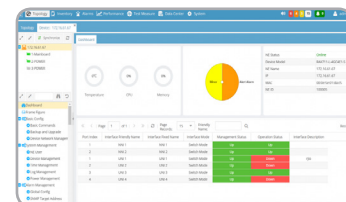
- ISCOM6820-SMUA: management karta, s 6x 10G uplinkem, možnost redundance
- ISCOM6800-XCOA: karta s podporou 8x XG-PON/XGS-PON/GPON kombo SFP porty,
- ISCOM6800-XCHA: karta s podporou 16x XG-PON/XGS-PON/GPON kombo SFP porty,
- ISCOM6800-GPHA: karta s podporou až 16x GPON SFP porty.



Univerzální management

■ RCView

Grafický systém určený pro management ONT, ONU a OLT jednotek a switchů Raisecom, který umožňuje konfiguraci řízených jednotek, jejich monitoring, sběr statistik provozu a záznam událostí na síti přes SNMP protokol.



Autorizovaný distributor pro ČR a SR

PROFicomms s.r.o. nabízí k produktům Raisecom přidanou hodnotu:

- technická podpora dálková nebo u zákazníka
- technická a produktová školení
- návrhy sítí

Kontakt

Mgr. Roman Štemberk, DiS.

Product & Sales manager

mobil: +420 736 625 838

E-mail: stemberk@proficomms.cz