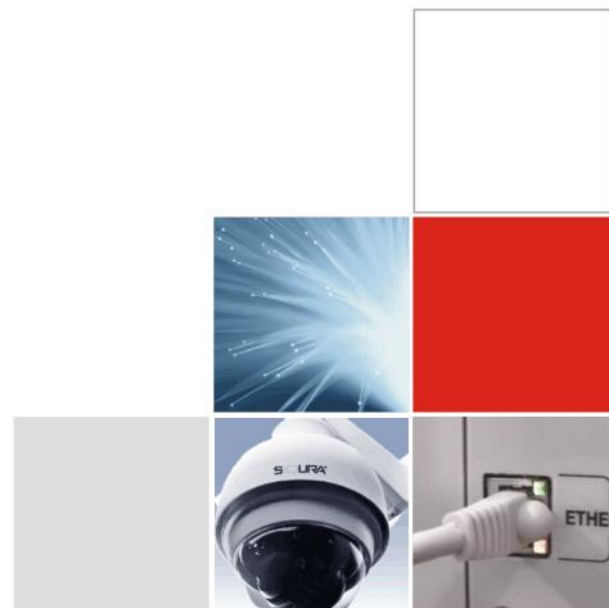


Návrh a tipy

Ivo Šťastný

Partnerský program Messoa

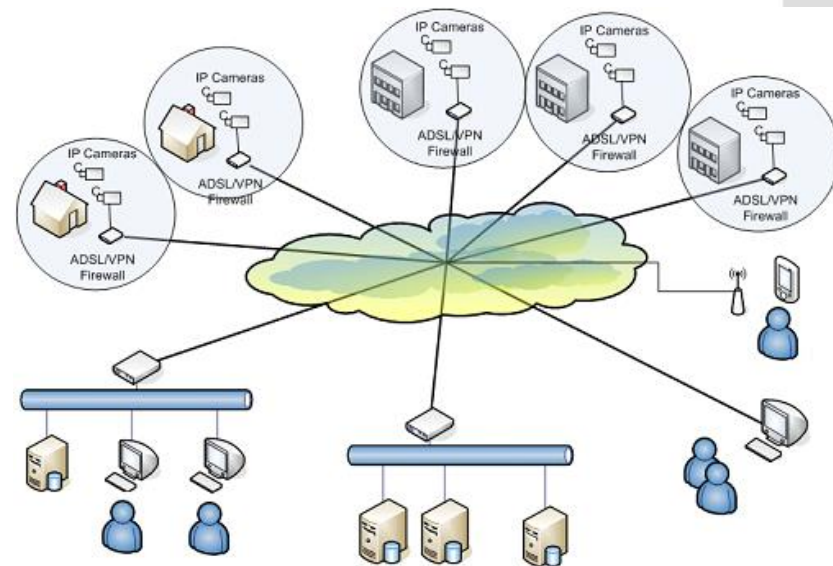
14.10.2014



7 základních oblastí návrhu

1) Jaké typy kamer použít?

- počet kamer
- FOV
- fixní kamera nebo PTZ
- přísvit
- MPx
- In/Out



7 základních oblastí návrhu

2) Jak připojit kamery do VMS?

- FE, GE, FO, met. UTP, PoE, TP, koax, wi-fi

3) Jaký typ VMS použít?

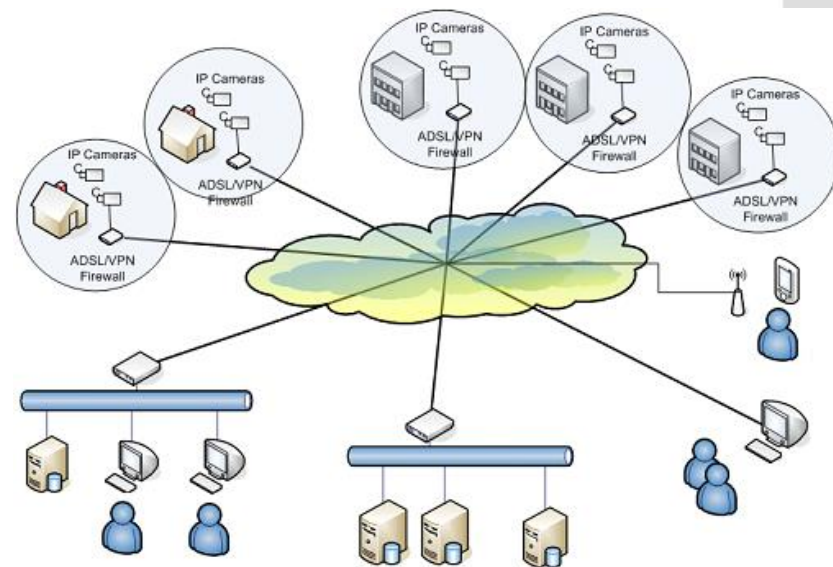
- single/multi klient, server, web, alarmy, mngmt

4) Jaký záznam použít?

- xTB, NVR, SD/SDHC, Jbod/RAID

5) Jaký způsob video dohledu?

- PC, web, mobil

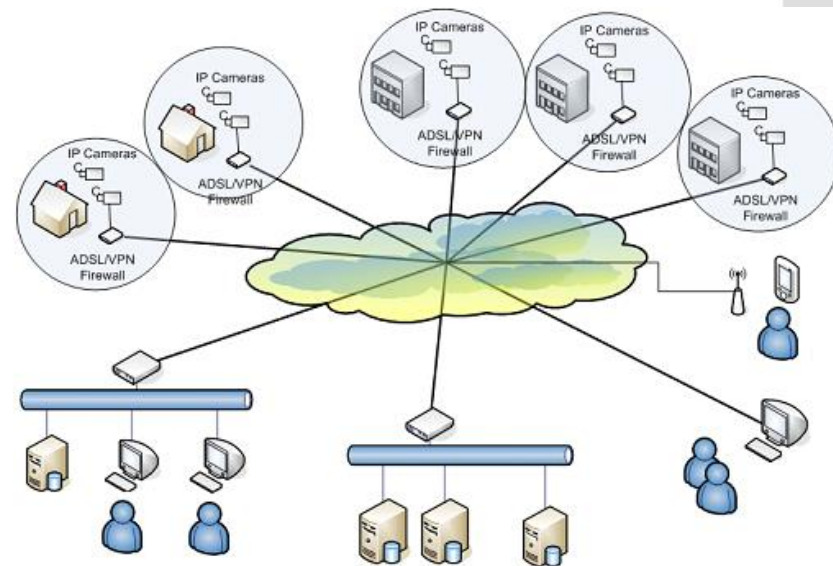


7 základních oblastí návrhu



6) Použít video analýzu a jakou?

- standardní VMD
- Inteligentní analýza

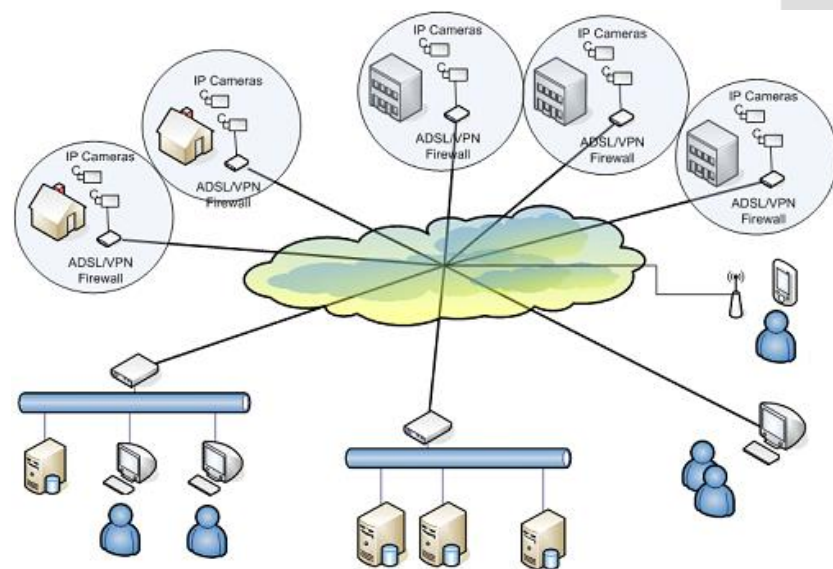


7 základních oblastí návrhu



7) Integrovat CCTV s jinými systémy?

- EZS – elekt. zabezpečovací signalizace
- EPS – elekt. požární signalizace
- ACS – přístupový a docházkový systém



Výpočet kapacity pro záznam

- Základní kalkulace
 - Stream quality
 - Bandwidth (BW)
 - Frame rate
 - Doba záznamu
 - Počet streamů



- Příklad pro 1 kameru

$$Kapacita [TB] = \frac{Datový tok [Mbps] * 3600 * 24}{8 * 1024 * 1024}$$

- Doplnková kalkulace
 - Režie OS a indexace (cca. 10%)
 - RAID factor (7/8 or 6/8)

Výpočet kapacity HDD pro záznam

- Příklad

16 kamer, 5fps, 1měsíc

8 bit = 1 B (byte)

1MB = 1024KB

8Mb = 1MB

1000MB = 1GB

1000GB = 1 TB

MPEG quality	8 Mb/s
	1 MB/s
	1000 kB/s
1 snímek	40 kB/frame
Frame rate	5 fps
BW	200 kB/s
hodina	720 MB/h
den	17 GB/d
1 měsíc	536 GB/kam
16 kam	8,571 TB

Doba záznamu pro 4 a 8 kamer

Bit Rate			HDD					
Main	Sub	Total	1Tx3		2Tx3		3Tx3	
			4 k.	8 k.	4 k.	8 k.	4 k.	8 k.
5M	1.5M	6.5M	15D 6h	7D 15h	30D 12h	15D 6	45D 16h	22D 21h
5M	1M	6M	16D 12h	8D 6h	33D	16D 12h	49D 12h	24D 19h
4M	1.5M	5.5M	18D 1h	9D	36D 2h	18D 1h	54D 3h	27D 1h
4M	1M	5M	19D 19h	9D 21h	39D 14h	19D 19h	59D 9h	29D 18h
3M	1.5M	4.5M	22D 1h	11D	44D 2h	22D 1h	66D 3h	33D 2h
3M	1M	4M	24D 19h	12D 9h	49D 14h	24D 19h	74D 9h	37D 5h
2M	1M	3M	33D 1h	16D 12h	66D 2h	33D 1h	99D 3h	49D 14h
1.5M	0.5M	2M	49D 14h	24D 19h	99D 4h	49D 14h	148D 18h	74D 9h

Doba záznamu pro 16 kamer

Bit Rate			HDD		
Main	Sub	Total	1Tx6	2Tx6	3Tx6
			16 k.	16 k.	16 k.
5M	1.5M	6.5M	7D 15h	15D 6h	22D 21h
5M	1M	6M	8D 6h	16D 12h	24D 19h
4M	1.5M	5.5M	9D	18D 1h	27D 1h
4M	1M	5M	9D 21h	19D 19h	29D 18h
3M	1.5M	4.5M	11D	22D 1h	33D 2h
3M	1M	4M	12D 9h	24D 19h	37D 5h
2M	1M	3M	16D 12h	33D 1h	49D 14h
1.5M	0.5M	2M	24D 19h	49D 14h	74D 9h

Programy Messo

- Video management **VMS 200**

www.messo.com » Product » Video Management » VMS » VMS200

- Mobilní klient pro VMS – **VS Viewer**

play.google.com nebo itunes.apple.com

- Prohlížeč live obrazu kamer Messo – **EZ iViewer**

play.google.com nebo itunes.apple.com

- **CMS**

» Messo CD

- **IP Finder**

» Messo product CD

Další užitečné programy

- Multimedia Player **VLC**

<http://www.videolan.org/vlc/>

- Packet analyzer **Wireshark**

<http://www.wireshark.org/>

- Remote desktop sw **ShowMyPC**

<http://showmypc.com/>

- Remote desktop sw **Teamviewer**

<http://www.teamviewer.com/>

- www.messo.com HOME » Support » **FAQ**

DĚKUJI

Ivo Šťastný

736 625 807

stastny@proficomms.cz

