

## PŘÍPADOVÁ STUDIE



### Zadavatel zakázky

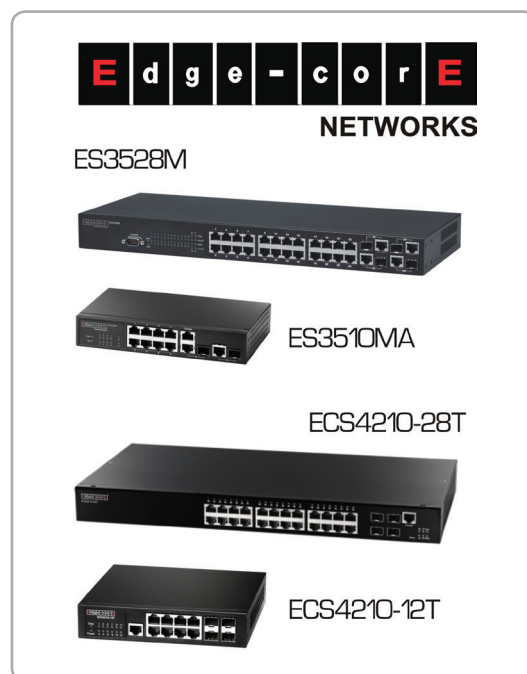
Společnost Mattes AD si již od roku 1996 zajistila stabilní pozici na trhu v oblasti firem poskytujících internetové připojení, a to zejména v regionu Frýdek-Místek. V roce 2009 se stala součástí společnosti RIO Media a.s., která působila ve více než 30 městech a byla třetí největší poskytovatel internetového připojení, digitální televize a hlasových služeb v České republice. Cílem společnosti RIO Media bylo postupně konsolidovat fragmentovaný trh českých poskytovatelů internetového připojení a vytvořit pro budoucího majitele ideální platformu pro tento rostoucí trh. V roce 2018 se RIO Media stala součástí společnosti NEJ.cz s.r.o.

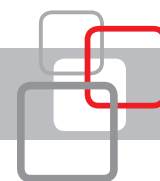
### Realizace zakázky - aneb úspěšný začátek značky Edge-Core v České republice

V roce 2006 společnost Mattes AD hledala lokálního dodavatele Fast Ethernet přístupových switchů pro své FFTB řešení. V rámci pilotního testování vyzkoušela nejrůznější dostupné značky na trhu, avšak výborný poměr ceny a požadované funkcionality nabídl pouze jedna značka - Edge-Core. Pružný taiwanský výrobce disponoval mimo jiné možnostmi úprav firmwaru a výrobou switchů na míru dle požadavků zákazníka. Vznikl tak nejúspěšnější model ES3528M (později ES3828Mv2), kde „M“ označovalo switch pro společnost Mattes AD. Následně vznikla jeho menší 10 portová varianta ES3510 (později ES3510MA).

O pár let později se firma Mattes AD stala součástí společnosti RIO Media a začala řešit otázku výběru jednotné přístupové technologie. Se skokově rostoucími požadavky na rychlost internetu se v roce 2015 začal plánovat upgrade stávající Fast Ethernet FFTB přístupové sítě RIO media na gigabitovou přístupovou síť s 1G uplinkem. Po několikaměsíčním testování opět zvítězila ve výběru značka Edge-Core s produktovou řadou gigabitových switchů ECS4210-12T a 28T. Kromě řešení přístupových switchů pro FFTB jsou v síti nasazeny i přístupové optické switchy pro FTTH řešení taktéž od značky Edge-Core.

V době, kdy se společnost transformovala na NEJ.cz s.r.o. již probíhaly úspěšné testy gigabitových switchů s 10G uplinkem Edge-Core ECS4120-28T. Nyní je společnost NEJ.cz připravena pružně realizovat upgrade sítě v místech, kde je požadavek navýšení rychlosti přístupové sítě až 1Gb/s.





## PŘÍPADOVÁ STUDIE

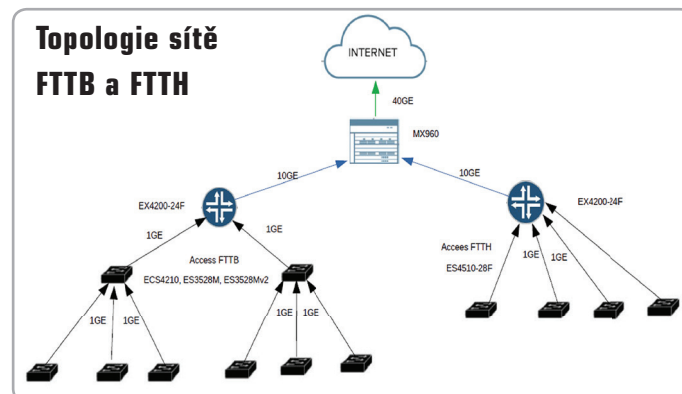
### Použité prvky řešení

#### FTTB:

- 1600 ks přístupových switchů Edge-Core ES3510MA/ES3528M/Mv2/ECS3510-52T
- 600 ks přístupových switchů Edge-Core ECS4210-12T/28T
- 10 ks přístupových switchů Edge-Core ECS4120-28T/52T

#### FTTH:

- 130 ks ECS4510-28F/28F-DC



### Zhodnocení realizace

Tato případová studie představuje pro značku Edge-Core nejvýznamnější referenci v České republice. Nasazení technologie Edge-Core v síti společnosti Mattes AD bylo příkladem pro nespočet poskytovatelů internetu v České republice a na Slovensku. Od roku 2006 používá switche Edge-Core více než 400 poskytovatelů internetu a 300 podnikových sítí.

Mezi hlavní přednosti switchů Edge-Core patří: vysoká stabilita, nízká poruchovost, 5-letá záruka i na zdroje, provedení bez ventilátorů, nadstandardní nabídka L2/L3/L4 funkcí s Cisco CLI příkazy, podpora funkcí pro IPTV, auto provisioning a samozřejmě atraktivní cena. Důležitou přidanou hodnotou switchů je nadstandardní technická podpora, kterou našim obchodním partnerům zajišťujeme ZDARMA.

### O dodavatelí

Taiwanská společnost Edge-Core byla založena v 2004. Edge-Core je dceřinou společností Accton, která patří mezi největší výrobce telekomunikačního hardwaru na světě. Mezi hlavní produkty společnosti Edge-Core patří L2/L3 switche, bare metal switche, průmyslové switche a WiFi produkty. Díky vyspělým technologiím, vysoké kvalitě, stabilitě produktů a široké technické podpoře získává významné reference zejména u ISP poskytovatelů. Vybrané specializované jednotky jsou vhodné také pro podnikové sítě a datová centra.