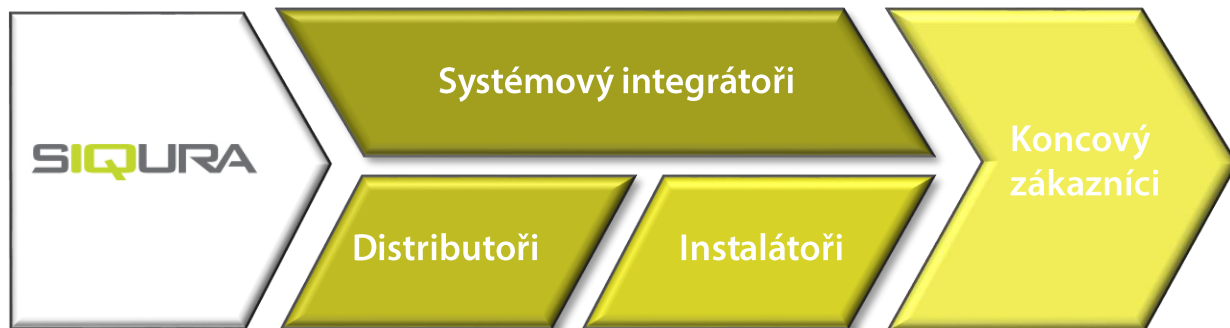
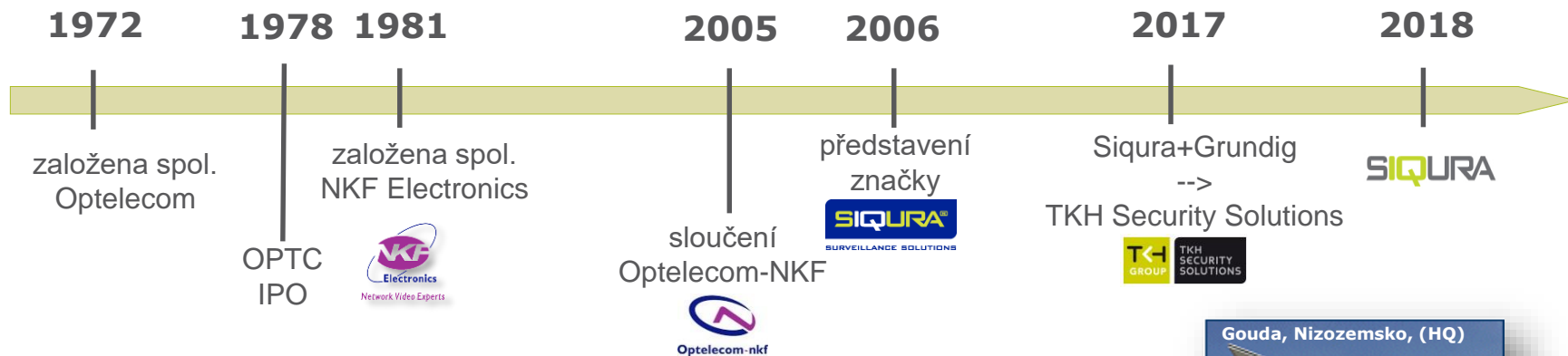


Siqura B.V.
Let's siqure your world

23. září 2019

Historie společnosti Siqura



SIQURA

Celosvětové působení společnosti



Siqura a TKH Group



VA Distributors, SI
a dceřinné společnosti:

- > C&C
- > Aasset
- > EFB
- > Commend



Public Safety

IP kamery

Základní řada kamer pro rok 2019



BC840



BC820v2



BC920



BC1103-2



BC980



PD1022Z3



BL2002F4-EI



BL820v2M1IR



BL2002M1-EI
BL2005M1-EI



BL2002LPR



BL880v2



BL980



PD1104Z2-E(I)



FD2002F2-EI



FD820v2M1IR



FD920M1IR



FD2002M1-EI
FD2005M1-EI



FD360IR-E
FD360IR-E-12



PD910
PD920

Boxové kamery

Bullet kamery

Dome kamery

Fisheye

PTZ

Základní řada kamer pro rok 2019 – řada 900



HISILICON FREE



Září 2019



Září 2019



Září 2019



	PD910	PD920	BC920	FD920	BC980	BL980
Sensor	1/2.8" Sony 3Mp		1/3" Omnivision 4Mp		1/1.8" Sony 4K (8Mp)	
Max resolution	3Mp @ 60fps		4Mp @ 30 fps; 1080p30; 720p60		4K @ 30fps, 1080p60	
Streaming	Quad streaming, H.265/H.264/MJPEG; Analog out					Quad streaming, H.265/H.264/MJPEG
Lens	40x, 4.3 to 170 mm 62° (W) to 2.0° (T)		C/CS, P-iris		C/CS, P-iris 4 to 8mm 126° (W) to 59° (T)	
Sensitivity	0.04 lux color, 0.002 lux B/W		0.1 lux color, 0.01 lux B/W		0.04 lux color, 0.002 lux B/W	
Intelligence	EIS / SePo / NTCIP / Compass / Advanced OSD		N/A		N/A	
Auto focus	Yes		Yes, ABF		Yes, ABF	
WDR	120 dB dual-shutter WDR (HDR)					
Vandal/water proof	IP66		N/A		N/A	
IR illumination	850 nm 200m		N/A		N/A	
Ethernet interface	RJ45, PoE	SFP + RJ45, PoE	SFP		RJ45, PoE	

Základní řada kamer pro rok 2019 – řada 900

TKH
GROUP

TKH
SECURITY
SOLUTIONS

IP over any network

ECO PLUG



Základní řada kamer pro rok 2019 – řada 1000



	PD1022Z3	PD1104Z2-E	PD1104Z2-EI	BL1102M2-EI HSE
Sensor	1/2.8" imager 2Mp	1/1.8" imager 4Mp		1/1.8" imager 2Mp
Max resolution	2Mp @ 60fps	4Mp @ 60fps		4Mp @ 30 fps; 1080p30; 720p60
Streaming	Triple streaming, H.265/H.264/MJPEG	Triple streaming, H.265/H.264/MJPEG; ROI; Analog Out		Triple streaming, H.264/MJPEG
Lens	20X, 4,7 to 94 mm 61.4° (W) to 2.9° (T)	36x, 5,9 to 205 mm 60° (W) to 2.0° (T)		2,8 to 12 mm 92° (W) to 32° (T)
Sensitivity	0.005 lux color, 0.01 lux B/W	0.002 lux color, 0.0002 lux B/W		0.002 lux color, 0.0002 lux B/W
Intelligence	EIS, AI, NTCIP, Compass, Advanced OSD	EIS, AI, VCA, NTCIP, Compass, Advanced OSD		EIS, VCA
Auto focus	Yes			
WDR	120 dB dual shutter WDR (HDR)			
Vandal/water proof	IP66, indoor only	IP67		
IR illumination	850 nm 50 m	N/A	850 nm 200m	850 nm, 50 m
Ethernet interface	RJ45, PoE			

Speciální kamery

Let's siqure your world

Video dohled pro kritickou infrastrukturu

SIQURA

Termální kamery

TC620 / TC840



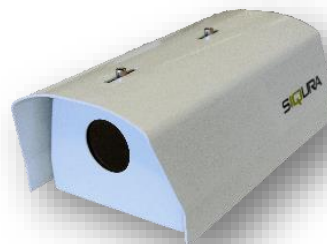
Duální kamera
XCU Fusion



XCU Fusion FlameGuard™



XCU Compact Thermal



EX TC620 / EX TC840



EX dual head



SA TC620 / SA TC840



Inteligentní kamery s termovizí

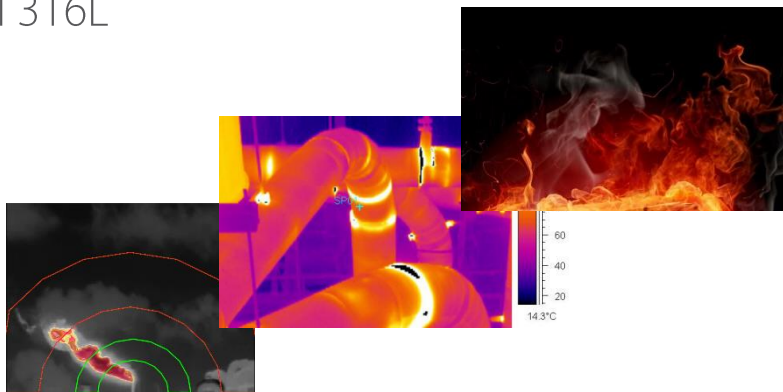
- dopravní aplikace (dálnice, tunely,...)
- průmysl (energetika, chemický,)
- ostraha perimetru (letišť,)

Termální kamery – srovnání se standardní IP kamerou



Termální kamery - vlastnosti

- Speciálně vyvinutý SW
- Integrovaná analýza v kameře
 - Detekce ohně
 - Detekce zvýšené teploty
 - Ochrana perimetru - PID
- Nastavitelný teplotní graf
- ONVIF Profile S
- Stainless steel 316L



FlameGuard: Hotspot detection at a waste management site



Flame Guard: Fire detection in a machine room



EmbraceGuard: Perimeter intrusion detection



Fire detection, hot-spot and flare monitoring

Termální kamery – využití

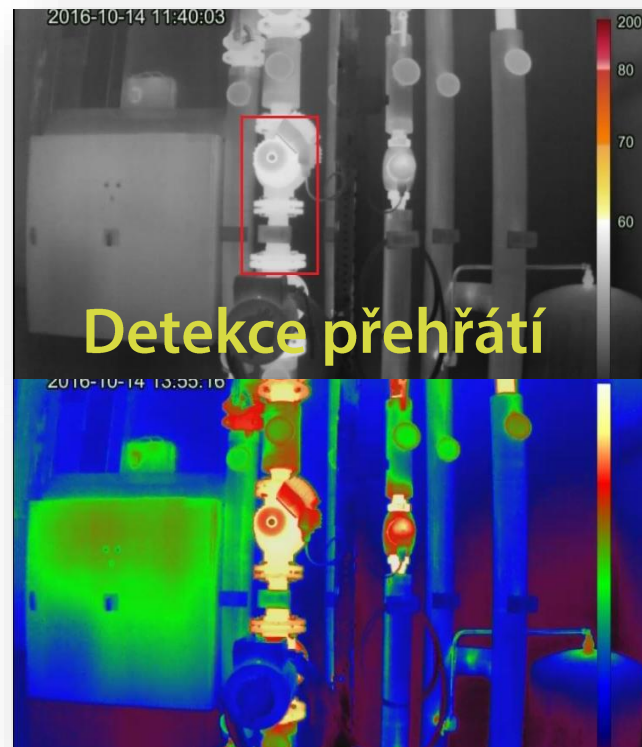
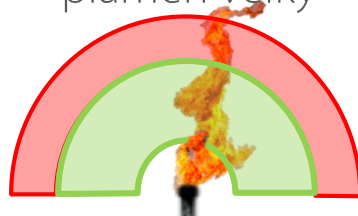
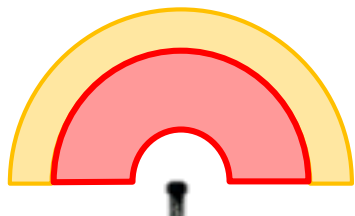


Kontrola plamene

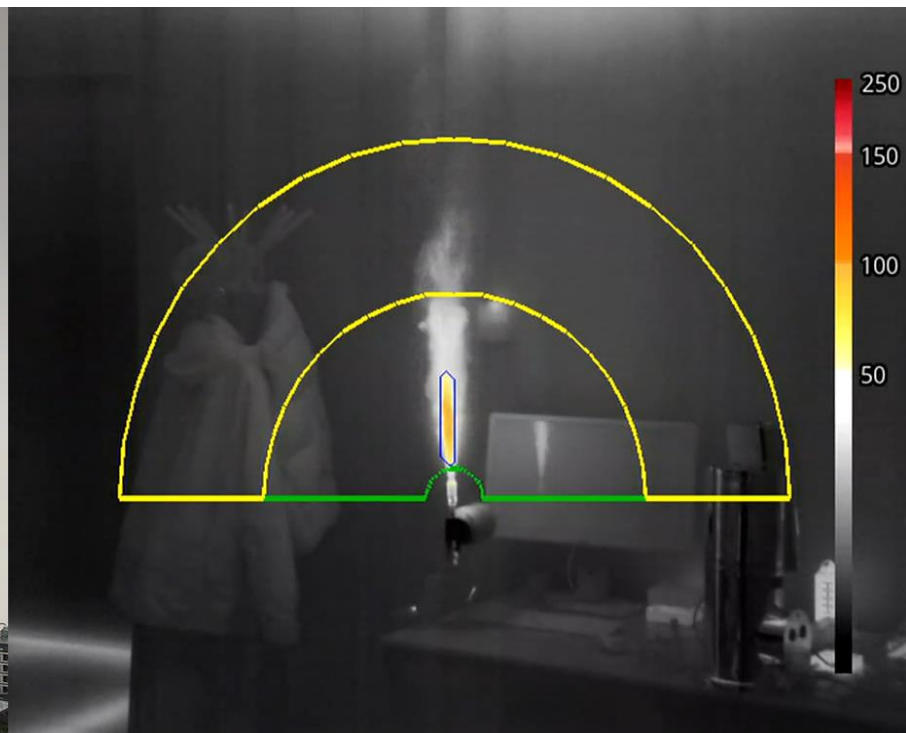
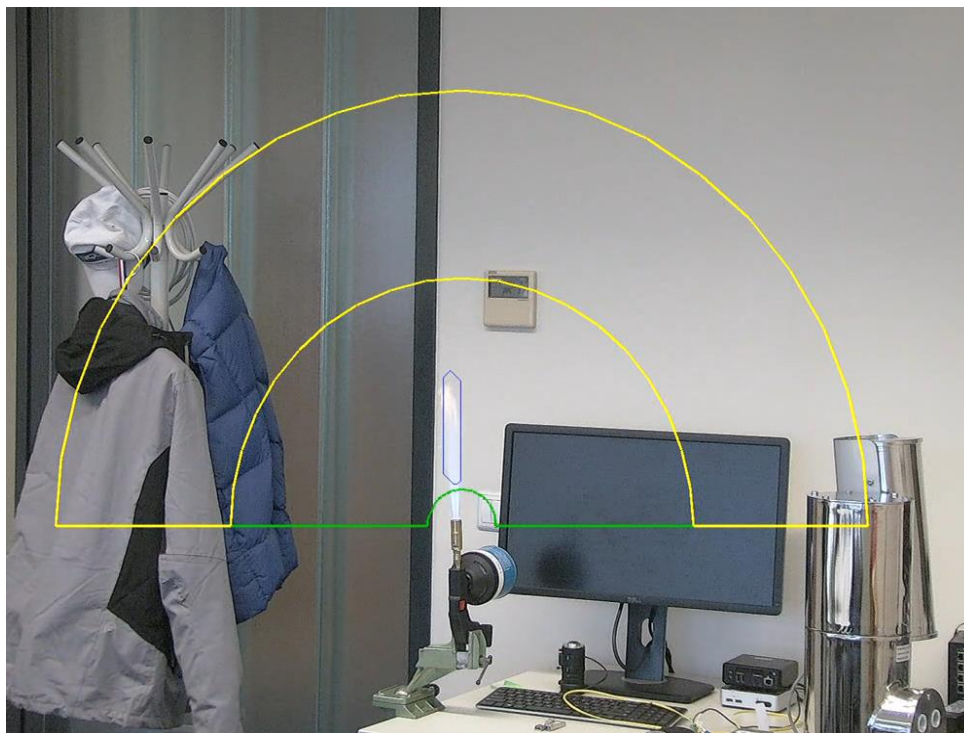
Standardní situace

ALARM
plamen malý

ALARM
plamen velký



Termální kamery - detekce a kontrola plamene



The background features a dark blue, abstract composition of glowing light trails and road markings. The light trails are curved and flow from the top left towards the right, creating a sense of motion and connectivity. In the lower portion, there are white road markings, including a large triangular warning sign, suggesting a focus on transportation and navigation.

Mobility - dopravní aplikace

Bringing the right information and the clearest image at
the right time

Co nabízíme v oblasti „Mobility“ ?

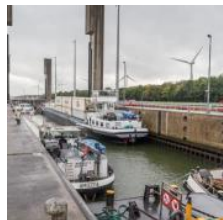
Speciální kamery vhodné pro dopravní aplikace:



SILNICE



TUNELY



PRŮPLAVY/MOSTY



KŘIŽOVATKY



ŽELEZNICE

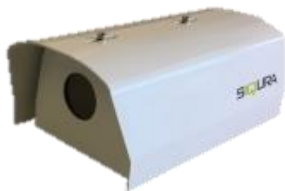


LETIŠTĚ

› Nejčastější využití:

- › Bezpečnost na komunikacích (spolehlivá detekce incidentů / kouře / ohně)
- › Bezpečnost v tunelech
- › Řízení dopravy ve městech a na křižovatkách
- › Zajištění plynulosti dopravy a omezení dopravních incidentů

Jaké produkty nabízíme pro dopravní aplikace?



› **Tunely, dálnice a silnice; XCU Compact a XCU Compact Thermal**

Provedení s nerezovým krytem a úchytem (316L)

Dvě různé verze - termální nebo optická

Volitelné rozhraní (RJ 45, **SFP**, koax)

› **Tunely, dálnice a silnice; XCU Fusion**

Provedení s nerezovým krytem a úchytem

duální kamera (termální a optický obraz v jedné kameře)

Volitelné rozhraní (RJ 45, **SFP**, koax)



› **Dálnice a silnice; TPU TrafficPTZ Ultimo v2**

PTZ kamera s 30x optickým zoomem

1/2" CMOS senzor SONY

velmi přesné a snadné ovládání, rychlé ostření

funkčnost i při silném větru (až 200km/h)

› **Křižovatky; PD920**

přehledová High Speed Dome PTZ kamera

40x optický zoom

volitelné rozhraní (RJ 45, **SFP**, koax)



SIQURA

XCU Family



TPU TrafficPTZ
Optical 30x



XCU Fusion
Thermal/optical



XCU Compact
Optical 4x/10x



XCU Compact
Thermal 7.5/9/13/19/25



EVE One



EVE Four



C/S-60v2
Rack & SA



C/S-64v2
Rack & SA

Reference s využitím dopravních kamer SIQURA



Öresund, DK/S



Hvaler, NO



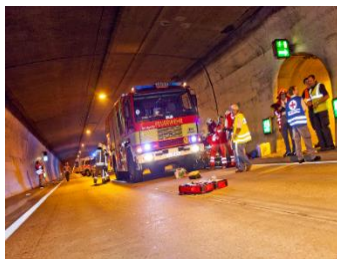
Ryfast 1 & 2, NO



Sandvika, NO



Kaisermühlen, AU



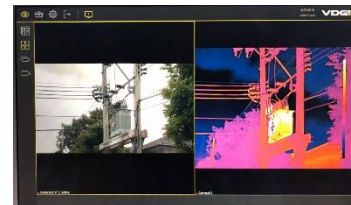
Plabutsch, AU



Beatrix sluice, NLD



Shanghai Airport, CN



Reference s využitím dopravních kamer SIQURA v ČR a SR



Tunel Valík,
Česká Republika



Tunel Klimkovice,
Česká Republika



Dálnice D2
Česká Republika



Husovický tunel,
Česká Republika



Tunel Bôrik,
Slovensko



Část Dálnice D1
Slovensko

The background of the slide is a photograph of an offshore oil rig at sunset. The rig is silhouetted against a bright orange and yellow sky with scattered clouds. The sun is visible on the left side, partially obscured by clouds. The rig's structure is complex, with a tall derrick in the center and various platforms and ladders. The overall mood is industrial and dramatic.

Průmyslové aplikace

“Extreme is where we begin”

Zodolněné kamery Sigura do průmyslových aplikací

- **Kamery do nejnáročnějších podmínek**

- Optické i termální kamery (duální)
- Fixní i PTZ kamery
- **Odolnost proti nárazu a vibracím** (až do 10G)
- Vysoká odolnost proti vlhkosti a prachu
- Krytí IP66 / IP67
- Antikorozivní nerezové provedení (316L)
- Kompatibilita s ONVIF Profile S
- Široká škála příslušenství
- **Certifikace do výbušného prostředí ATEX a IECEx**



Příklad využití – přístav a překladiště ropy

Detekce narušení
Perimetru - PID



Detekce ohně a přehřátí



Kontrola nakládky a vykládky
při přečerpávání



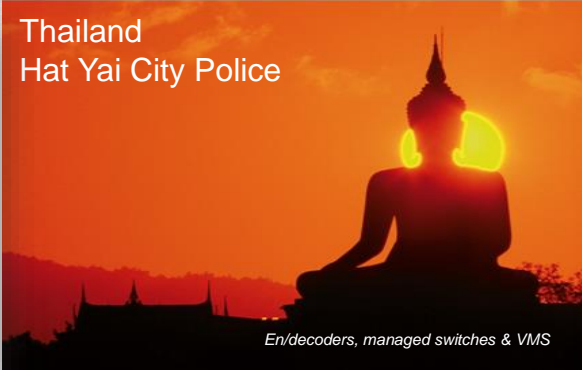
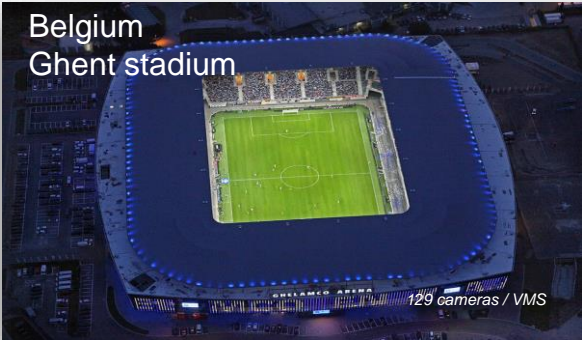
Monitorování nádrží



Monitorování čerpačích
stanice



Siqura References (historical)



2018 Siquira References

Pacific, Hawaii/San Francisco
The Ocean Cleanup



MarineDome

Israel
Road 6 (section)



60 cameras with SFP (ECOPlug) / switches

Netherlands
PI Zoetermeer (Prison)



100 cameras

France
EDF Energy



300 encoders (continuous deliveries)

Netherlands
Beatrix Waterway Lock



34 XCU Fusion (redundant)

Netherlands
Allseas Solitaire PLV

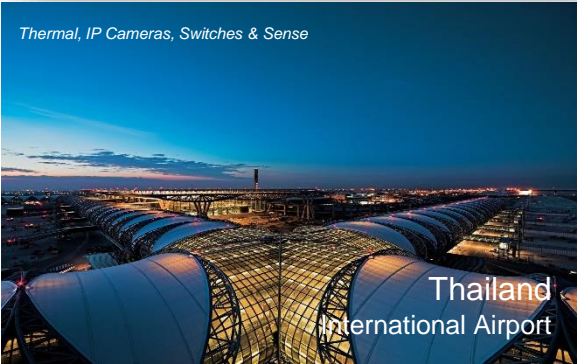


70 box cameras

2018 Siquira References



2018 References



2018 Siqura References



Video management

VDGI

 **Sense**



- Software
- Hardware
- Technická podpora (vč. školení, projektování)



Školení



Projektování

Vzdálená i
místní
podpora

Řešení pro
malé i velké
podniky





Flexibilní, na míru šitý a plně integrovaný SW





Snadná integrace



User friendly prostředí



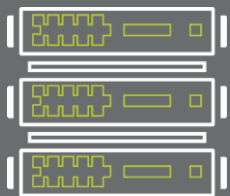
Variabilní nastavitelné řešení



Přizpůsobivé jakémukoliv prostředí



- 17 jazykových lokalizací (včetně CZ)
- integrace kamer různých výrobců
- rozlišení od CIF až multi megapixel (až 34MPx)
- plně 64bitový systém
- podpora Fisheye kamer (dewarp, 360° kamery)
- podpora monitorové stěny (lpwall)
- **failover server** (kontinuální kontrola systému, záložní server, obnova do 90sekund)
- **makro funkce** – sekvence akcí, které jsou spuštěny na základě události
- možnost provázání se systémy 3. stran (API)
- různé kodeky (H.264, H.265,...), audio, edge recording ONVIF, RTSP server, ...



Servery



PC klienti



Příslušenství



Monitory



Kamery



Licenční model

	VDG Sense Start	VDG Sense Basic	VDG Sense Pro
Řešení	Single-server	Multi-server	Multi-server
Počet podporovaných serverů		5	∞
Maximální počet videokanálů na server	4 (incl.)	32	500
Externí I/O kanály na server	1 (incl.)	2 (incl.)	∞ incl.
Počet klientů na sever	1 (local incl.)	3 (incl.)	128 (incl.)
Virtualization support (SP-VM)	-	-	yes
VDG Sense server add-ons	-	-	yes
VDG Sense management server add-ons	-	-	yes

- **CarR** – real-time rozpoznávání SPZ (90km/h, 150km/h)
- databáze SPZ, black/white list
- vyhledávání, srovnání s databází

- **FaceR** – 2D video analytika, nová vylepšená verze již brzy
- databáze osob, detekce obličeje, srovnávání s databází

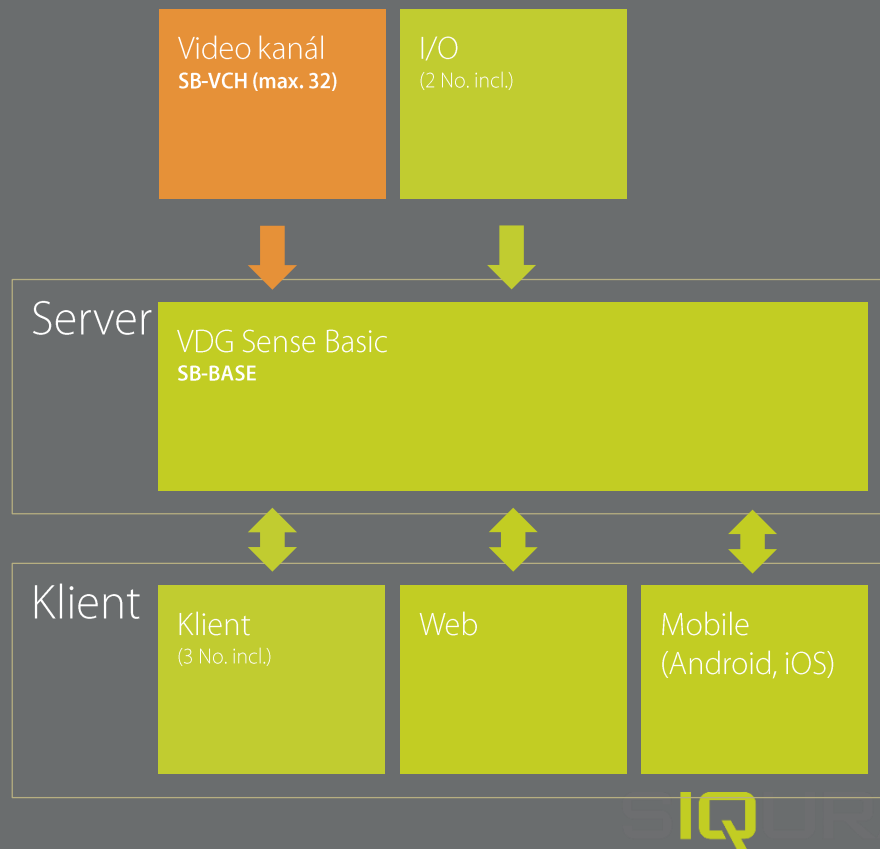
- **ObjectR** – real-time detekce objektů
- vstup do oblasti, potulka
- zanechání předmětu, odebrání předmětu
- ochrana perimetru (perspektiva → vzdálenost a velikost objektu)

- Se všemi událostmi je možné operovat v makrech nebo v sw třetí strany přes API

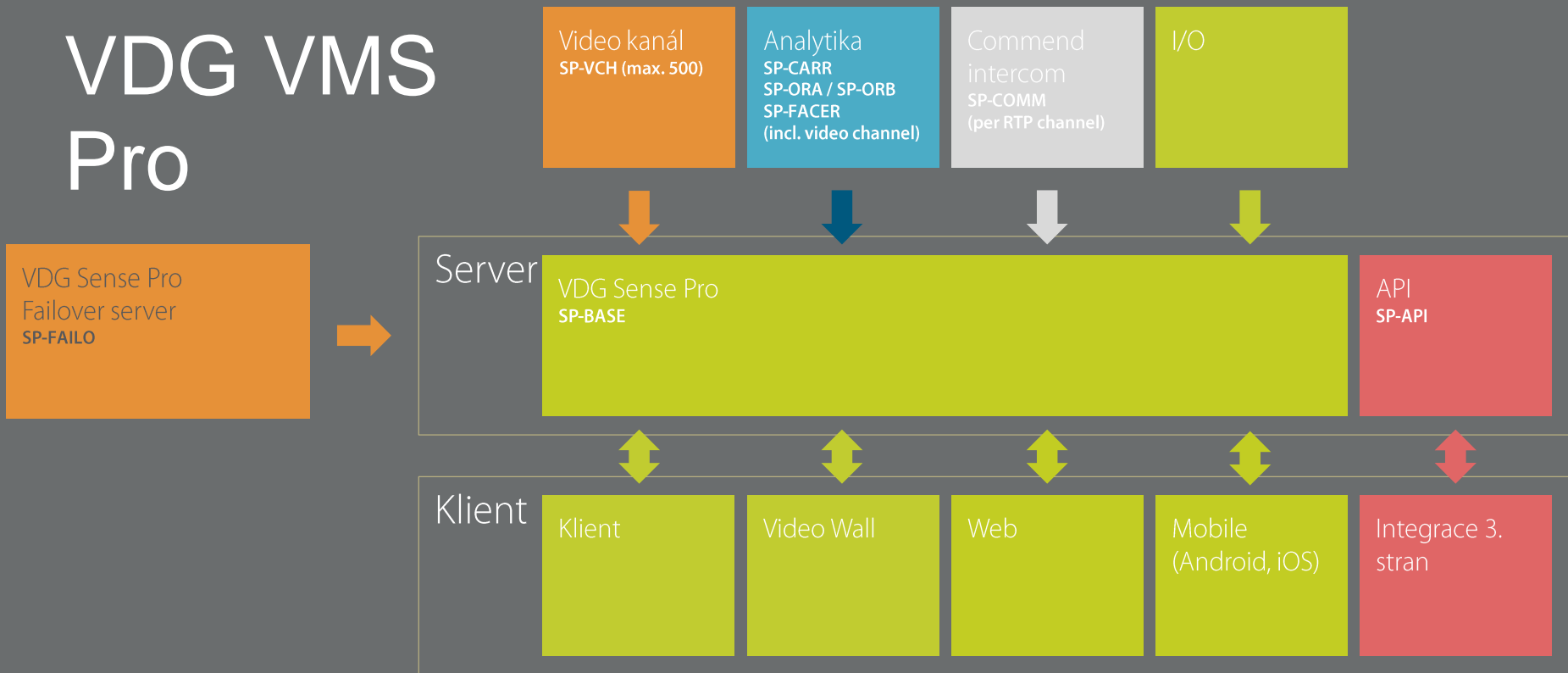


VDG VMS Basic

- Až 32 video kanálů na server
- Až 5 serverů



VDG VMS Pro



Děkuji za pozornost 😊

Michal Šenk

Product manager at PROFcomms

www.proficomms.cz

Let's **si**quire your world

SIQURA

Siqura B.V

Zuidelijk Halfroond 4

2801 DD Gouda

The Netherlands

T +31 18 25 92 333

F +31 18 25 92 123

sales.nl@tkhsecurity.com

www.siqura.com



member of the TKH Group <